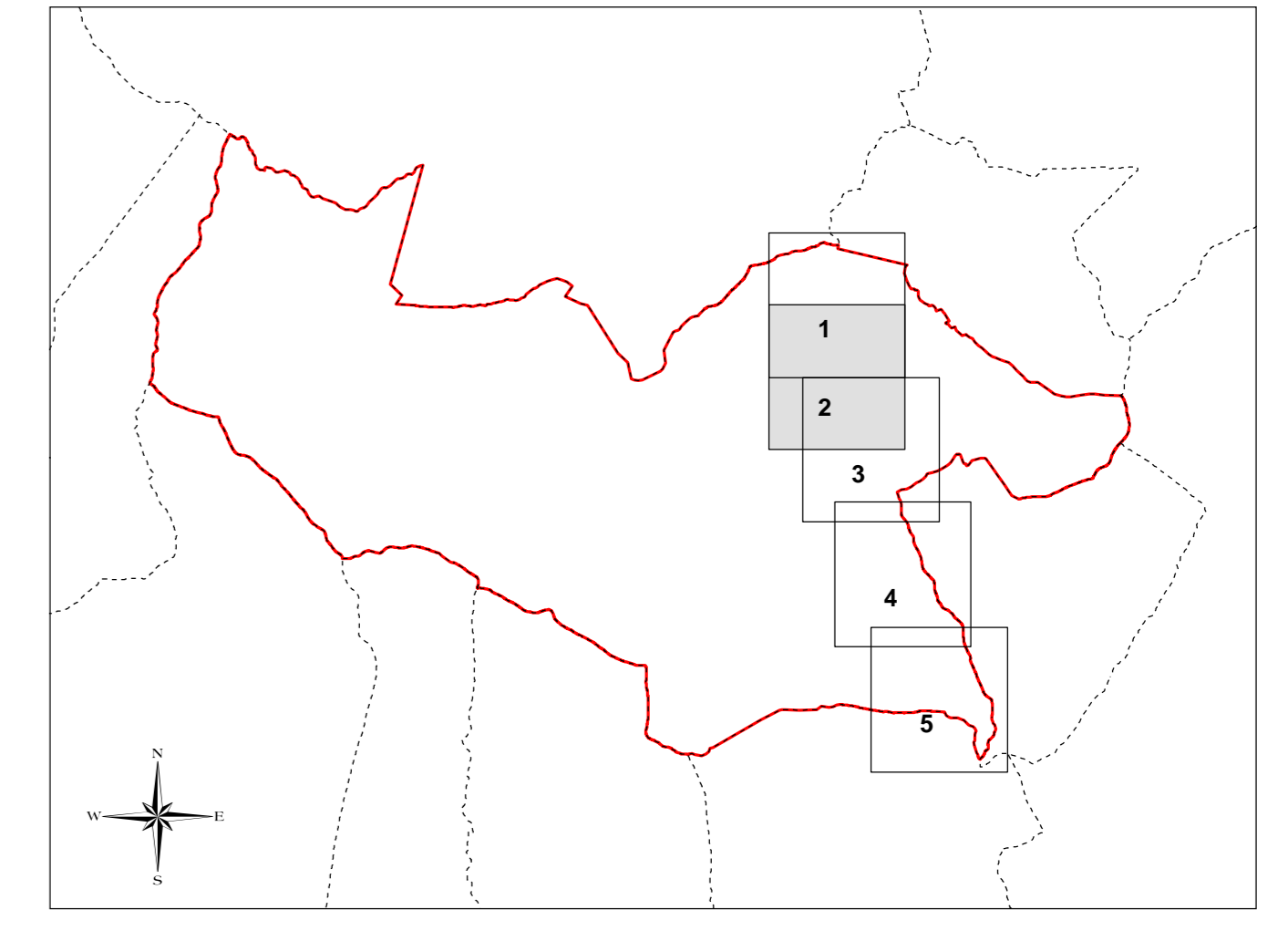


Comune di Torre di Santa Maria
 Inquadramento tavola 7
 Scala 1:85000



Confine comunale
 Territorio rappresentata in carta

Legenda

- Confine comunale
- Classi della sensibilità paesaggistica**
- 1 - Molto Bassa (Tessuto edilizio a prevalente destinazione produttiva)
- 2 - Bassa (Zone residenziali di completamento; Verde Pubblico attrezzato; Superfici per servizi ed infrastrutture pubbliche e di uso pubblico)
- 3 - Media (Zone residenziali già edificate; Verde privato vincolato; Camping, ATP, ATR; ATS; Area cava; Zona mineraria; Superficie naturale incolta; Colture non specializzate; Strade)
- 4 - Elevata (Tessuto edilizio di antica formazione; Tessuto edilizio rurale consolidato; Ponti; Strade interne agli antichi nuclei; Praterie alpine di alta quota; Colture specializzate)
- 5 - Molto Elevata (Chiese e loro pertinenze; Ghiacciai; Laghi; Alvei fluviali; Rocce; Superfici boschive; Tutte le superfici ricadenti negli alpeggi con superfici pascolabili)

La determinazione della classe di sensibilità paesaggistica, delle aree di piccole dimensioni con classe differente, avviene considerandole appartenenti alle classi attigue.

- Edifici
- Edifici soglia storica 1847
- Sistema dei valori paesaggistici, ambientali ed ecologici**
- Area di cava
- Edifici di valore storico, monumentale, ambientale
- Punti panoramici e viste significative
- Sistema degli ambiti agricoli**
- Alpeggi con superficie pascolabile

- Idrografia**
- Reticolo idrico principale
- Reticolo idrico minore
- Lago

- Sistema dei collegamenti viari**
- Strada provinciale o comunale
- Pista forestale
- Pista Campestre
- Sentiero di collegamento
- Sentiero escursionistico

Riferimenti normativi
 D.G.R. n. 7/11045 del 2002 - "Linee guida per l'esame paesistico dei progetti"



Comune di
Torre di Santa Maria

PGT 2009
 Piano di Governo del Territorio

Piano delle Regole Data Aprile 2009

Carta della sensibilità Paesaggistica Tip. 9.2
 Scala 1:2000

Aggiornamento	Febbraio 2010
Allegato alla deliberazione di C.C. n. 7 del 24 Aprile 2009	
Adozione	deliberazione di C.C. n. 7 del 24 Aprile 2009
Controdeduzione	deliberazione di C.C. n. 5 del 10 Marzo 2010
Approvazione	deliberazione di C.C. n. 5 del 10 Marzo 2010
Publicazione	B.U.R.L. n. ... del ...
Entrata in vigore

Il Sindaco
 Il Segretario Comunale
 Il Responsabile del Procedimento
 Il Tecnico Incaricato

dot. Lorenzo Murgolo
 pianificatore territoriale
 n. 350

dot. Lorenzo Murgolo
 pianificatore territoriale
 Studio di
 Urbanistica
 1-21100 Soriano
 P.le Niccolò 158
 TEL. FAX 0442-911404
 E-Mail: dolorenzo@tin.it

Questo elaborato non può essere riprodotto o comunicato a terzi senza la nostra approvazione.
 Eventuali errori o omissioni vanno comunicate tempestivamente al progettista.